

FORMACIÓN PARA DOCENTES Y PROFESIONALES DE LA INFANCIA



**EDUCAR EN POSITIVO
ON-LINE**



Proyectos educativos Wabi Sabi

Formadora Raquel Ripoll



**¡LA FORMACIÓN TE
PUEDE SALIR
GRATIS!**



190€ por módulo

- 1 Has de estar en activo
- 2 La empresa por la cual estas contratada debe disponer de fondos economicos bonificados.
- 3 ¡No te preocupes más, todo lo demás lo gestionamos nosotros!



RAQUEL RIPOLL



Soy Raquel Ripoll, madre de cuatro hijos y una educadora social apasionada del ser humano.

Desde siempre me ha movido ayudar a los demás y, después de trabajar 15 años en el ámbito de la salud mental, decidí formarme como Educadora Social para centrarme en el colectivo más vulnerable: los menores, a través de un Máster en Intervención Socioeducativa con Menores y Familia, una formación en Terapia Sistémica Familiar, un Experto en Inteligencia Emocional y, como Coach Educativo. También me he formado como facilitadora de Disciplina Positiva para Familias, Primera Infancia y Parejas por la Discipline Positive Association.



MÓDULO

1

EDUCAR CON
FIRMEZA Y CARIÑO



¿Te enfrentas a diario a muchos retos en la educación de tus alumnos y alumnas? ¿Estás cansado/a de gritar y castigar a tus alumnos? ¿Harto/a de hacer siempre lo mismo sin obtener resultados? ¿Te sientes desbordado/a por la situación?

Por primera vez en Mallorca un curso de Disciplina Positiva exclusivo para maestros y educadores. Ven a conocer la Disciplina Positiva. Verás las cosas de

otra forma y te llevarás muchas herramientas para poner en práctica desde el primer día.

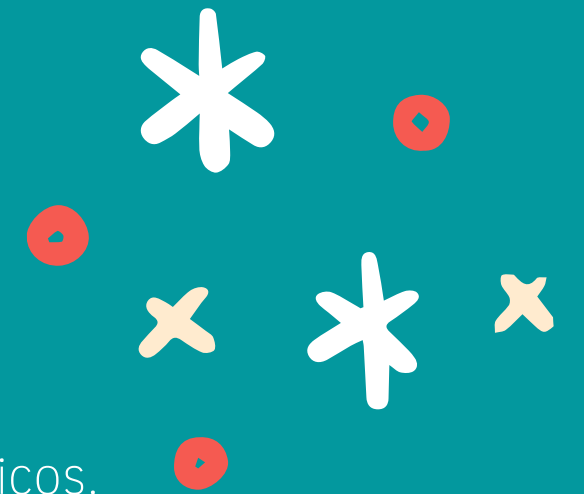
Descubriremos el mundo de la Disciplina Positiva, la metodología del respeto mutuo, basada en la psicología adleriana, que nos permite educar con firmeza y cariño al mismo tiempo.

Aprenderemos a relacionarnos con nuestros alumnos sin gritos ni castigos, desde el respeto mutuo. Se trata de un curso vivencial con el que viviremos en nuestra propia piel cómo se siente el niño cuando no es tratado con respeto y cariño.

FECHAS: 8, 15, 22, 29 de marzo y 5 de abril.
18:00-20:00h

• CONTENIDO

- ¿Qué es la Disciplina Positiva? Principios básicos.
- Dónde estoy y dónde quiero ir.
- Desarrollo cerebral
- ¿Qué se esconde detrás de la conducta?
- Autoconocimiento o cómo afecta nuestro comportamiento al de los niños.
- Castigos y recompensas
- Consecuencias lógicas y naturales
- Enfoque en soluciones
- Emociones y sentimientos





MÓDULO 2

CUIDARSE PARA PODER CUIDAR:
AUTOCUIDADO Y
AUTOCONOCIMIENTO

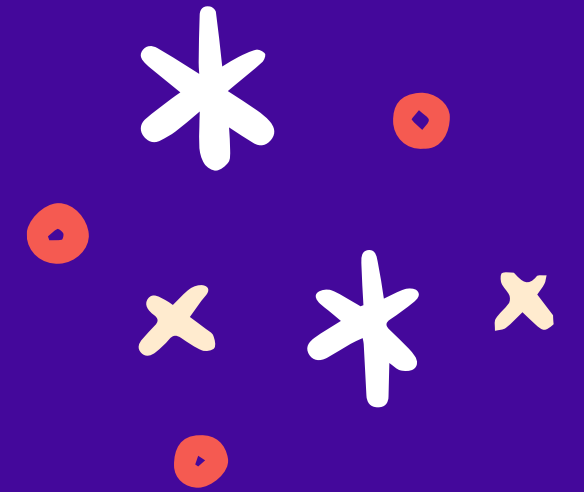


¿Te has dado cuenta de que cuando estás nerviosa o estresada tienes menos paciencia y gestionas peor los conflictos del aula? Cambiar el foco, tomar consciencia de nuestra responsabilidad en el comportamiento de nuestros alumnos y alumnas, descubrir nuestras fortalezas, ver de qué manera podemos cuidarnos, prestar atención a nuestra inteligencia emocional, etc, es uno de los pilares para lograr una auténtica educación consciente y respetuosa. A través de este módulo te proponemos que cambies el foco, que lo pongas en ti y en todo lo que eso puede hacer por ti y por tus alumnos y alumnas.

FECHAS: 4, 11, 18, 25 de mayo y 1 de junio
18:00-20:00h

•CONTENIDO

- Dónde estoy y dónde quiero ir.
- Mis valores.
- Mi prioridad de vida
- Mis creencias.
- Identificando mi propia mochila.
- Descubriendo mis fortalezas.
- Mi niña interior.
- Inteligencia emocional.



¿TE APUNTAS?

Para más información:
hola@raquelripoll.com
678831276



Inscripción:

En la web de www.proyectoswabisabi.com tienes una pestaña de formación y un formulario "educar en positivo para profesionales", lo cumplimentas y nos pondremos en contacto contigo.